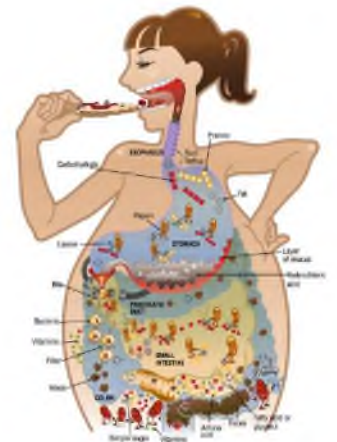


Biológia

živočíšnej produkcie

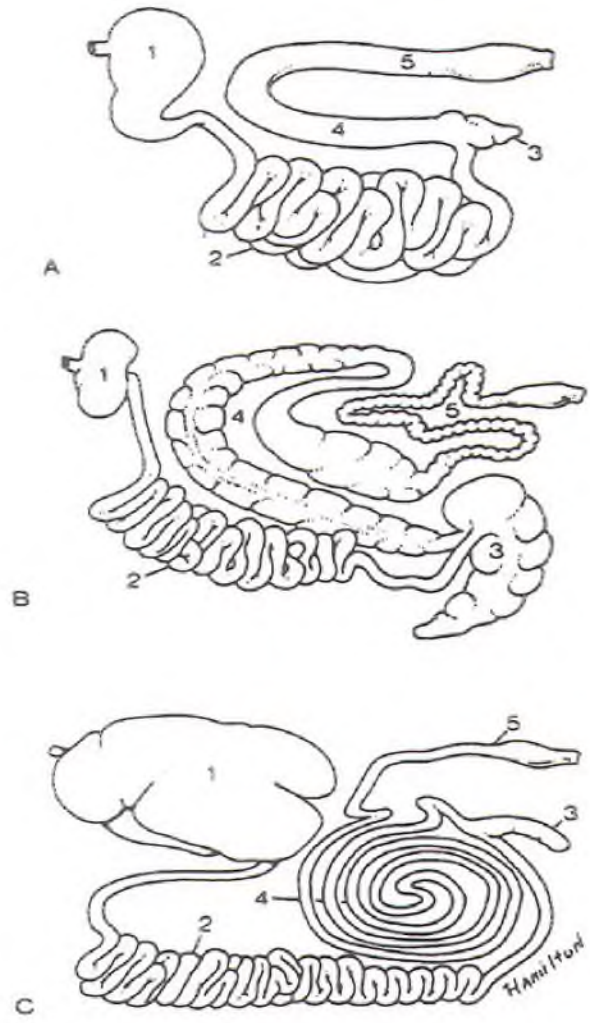
Tráviaca sústava

- **trávenie** je zložitý proces, pri ktorom dochádza k rozloženiu zložitých látok potravy na jednoduché látky vstrebateľné do organizmu
- podľa charakteru prijatej potravy delíme živočíchy na:
 - všežravce (ošípaná, človek),
 - mäsožravce (šelmy, pes, mačka) a
 - bylinožravce (prežúvavce, kôň, králik).
- tráviaca sústava slúži na príjem, spracovanie, dočasné uskladnenie, trávenie, vstrebávanie a vylučovanie potravy
- ďalej má ochrannú, syntetickú, exkretorickú a metabolickú funkciu
- rozlišujeme tri spôsoby spracovania potravy:
 - mechanický,
 - chemický a
 - biologický.



Tráviaca sústava

- opíšte jednotlivé časti tráviacej sústavy a určite o aký druh živočícha z hľadiska prijímanej potravy sa jedná:



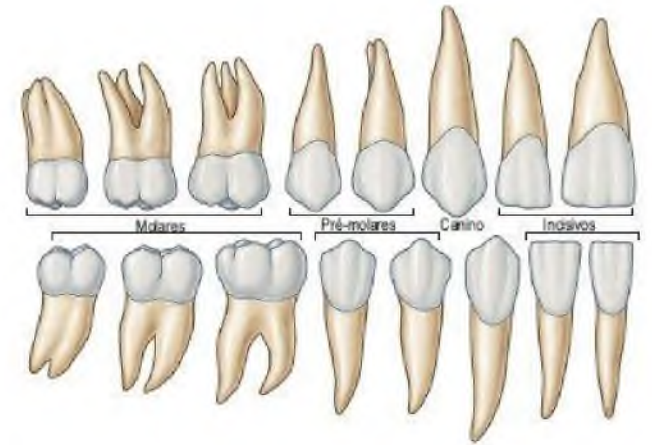
Tráviaca sústava

- **Trávenie v ústnej dutine**

- zuby slúžia na mechanické zmenšenie častí prijatej potravy, ako prostriedok obrany a získavanie potravy (šelmy)

- poznáme 4 typy zubov:

- *dentes incisivi* (I),
- *dentes canini* (C),
- *dentes premolares* (P) a
- *dentes molares* (M).

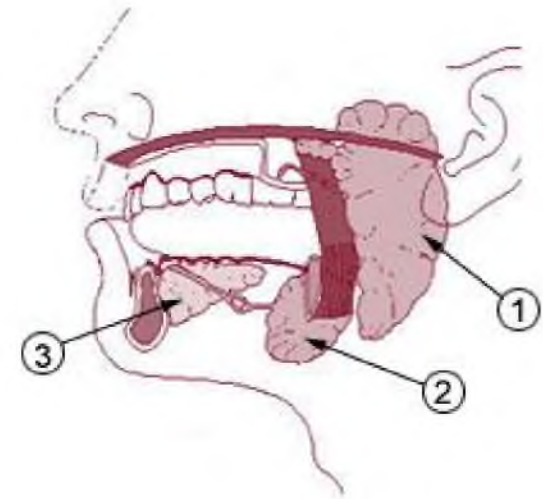


- jazyk napomáha manipulácii s potravou

- nachádzame na ňom nitkovité bradavky a bradavky hubovité, lístkovité a ohradené, v epiteli ktorých sa nachádzajú chuťové poháriky

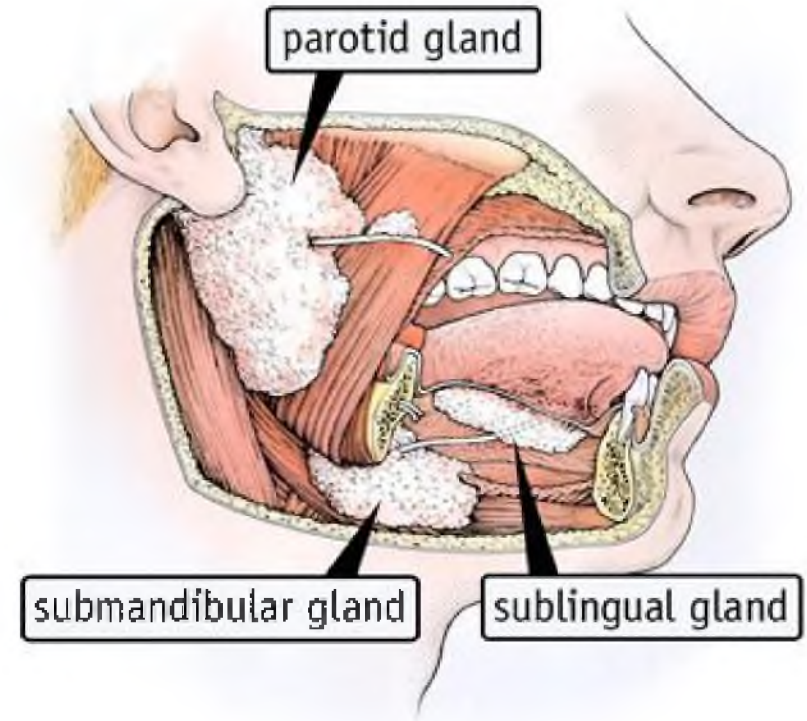
Tráviaca sústava

- Trávenie v ústnej dutine
- v ústnej dutine prebieha trávenie pomocou slín, ktoré sa tvoria v slinných žľazách
- podľa charakteru sekréту rozlišujem 3 typy slinných žliaz:
 - serózne,
 - mucinózne a
 - zmiešané.
- podľa lokalizácie delíme slinné žľazy na:
 - príušné,
 - podjazykové,
 - sánkové a
 - drobné žliazky rozptýlené v celej ústnej dutine.



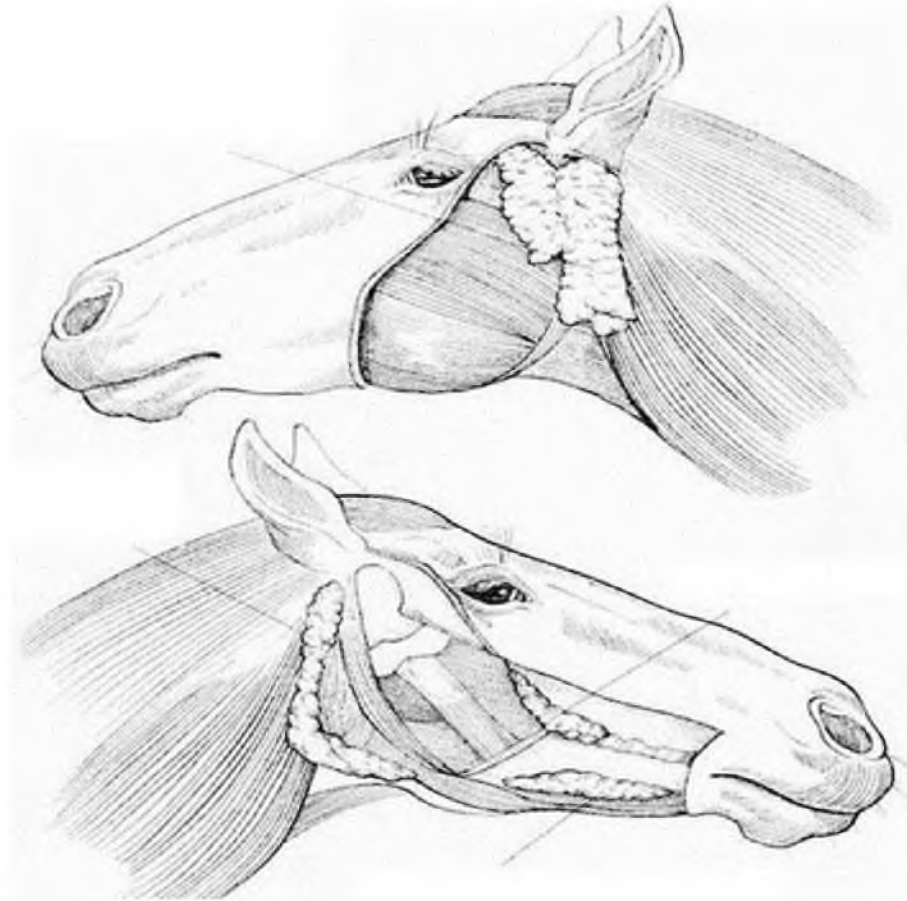
Tráviaca sústava

- Trávenie v ústnej dutine
- sliny tvorí 99 % vody, 0,3 % organických látok (α -amyláza, maltáza, fosfatáza, kataláza, lyzozým, mucín), 0,2% anorganických látok (Na, K, Ca, Mg, Fe, Cl, PO_4 , uhličitany, sírany, nitráty) a bunkové elementy
- sliny majú ochrannú funkciu (leukocyty, mucín), navlhčujú a zmäkčujú potravu, čiastočne natravujú potravu (sacharidy), majú pufovacie účinky, očisťujú ústnu dutinu, majú tiež termoregulačný význam, vylučujú sa nimi prebytočné anorganické látky, napomáhajú tráveniu kazeinogénu v žalúdku mláďat, u niektorých živočíchov obsahujú hormón parotín (regulácia Ca^+ v organizme) a tiež sa podieľajú na správnom vývoji zubnej skloviny.



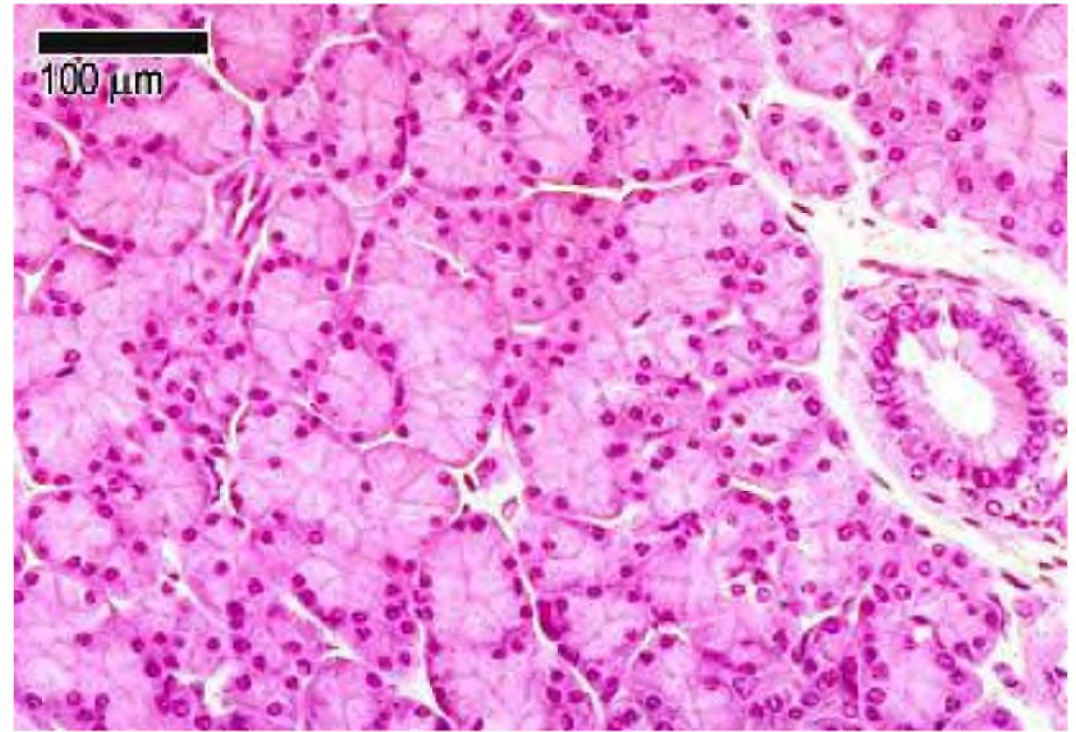
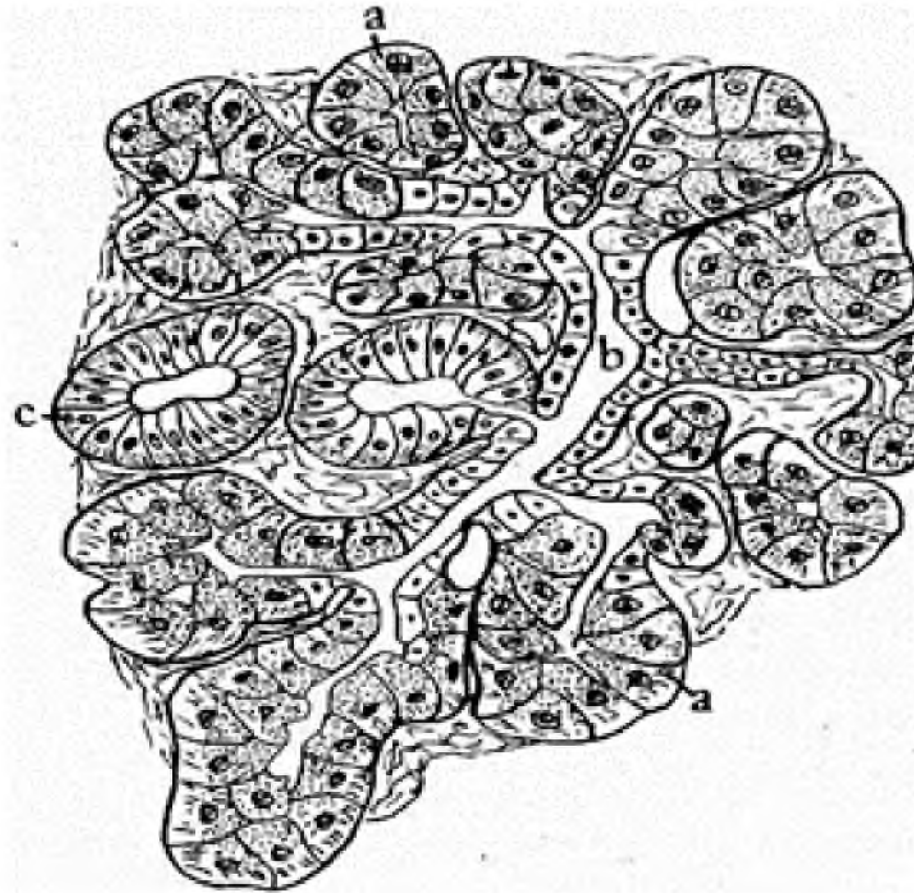
Tráviaca sústava

- Určite lokalizáciu jednotlivých slinných žliaz



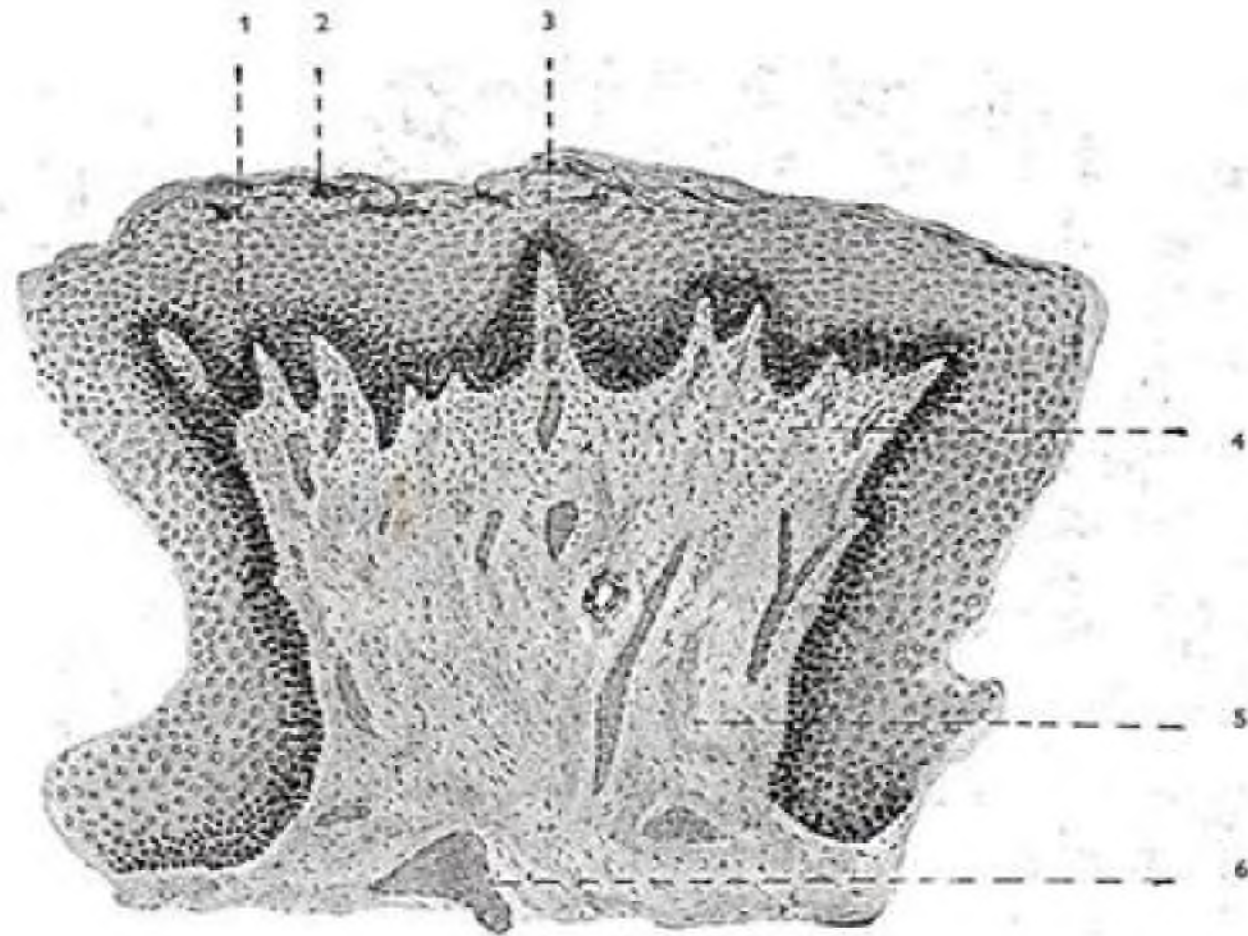
Tráviaca sústava

- Doplňte časti parenchýmu seróznej slinnej žľazy



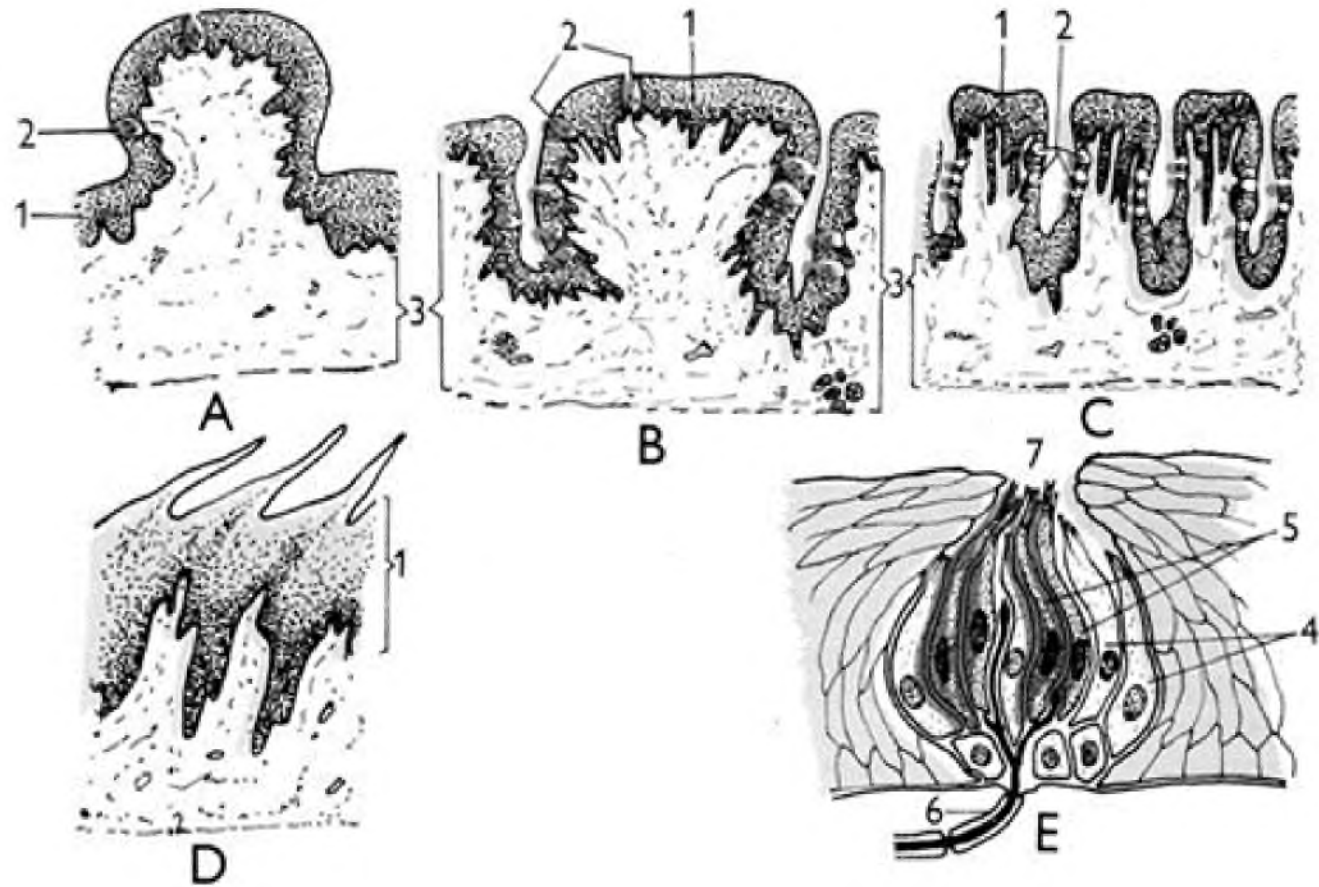
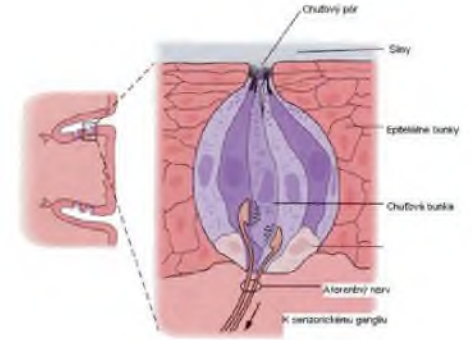
Tráviaca sústava

- Doplňte časti parenchýmu jazyka (jazyková bradavka)



Tráviaca sústava

- Dopíšte, o aké jazykové útvary sa jedná a doplňte jednotlivé časti



Tráviaca sústava

• Základná štruktúra tráviacej trubice

• sliznica (*tunica mucosa*)

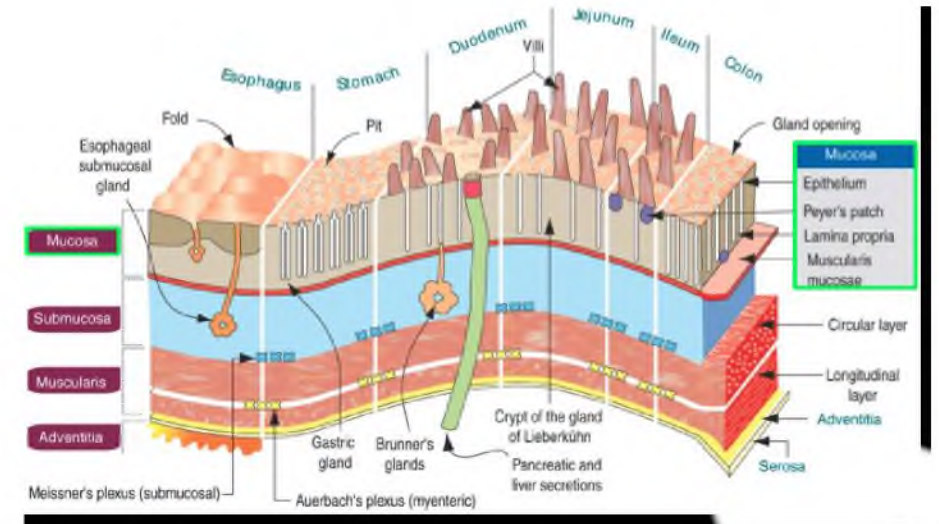
- epitel (*epithelium*)
- vlastná vrstva sliznice (*lamina propria mucosae*)
- svalovina sliznice (*lamina muscularis mucosae*)

• podlizničné tkanivo (*tela submucosa*)

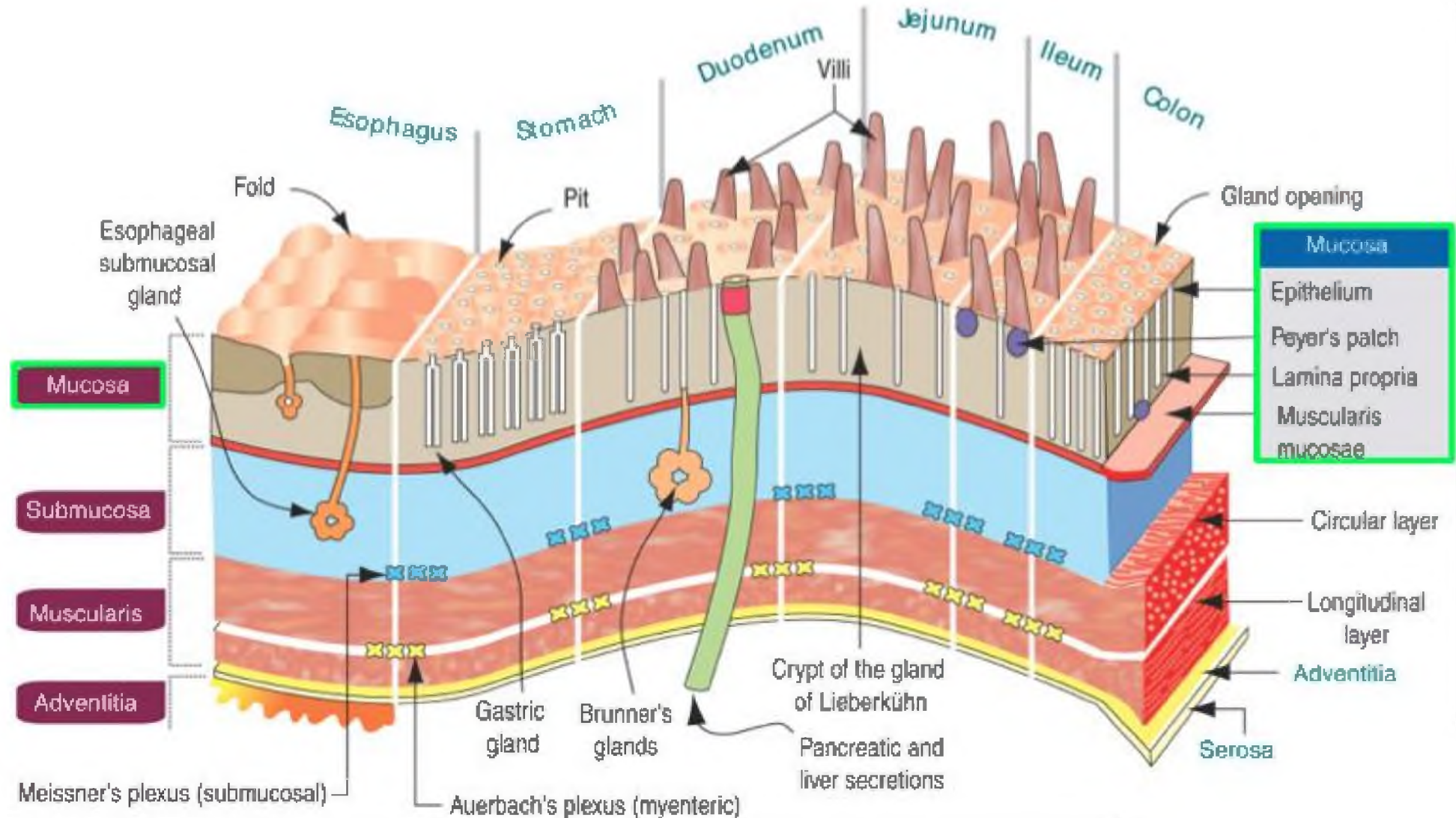
• svalová vrstva (*tunica muscularis*)

- kruhová (cirkulárna) vrstva
- pozdĺžna (longitudinálna) vrstva

• seróza / adventícia (*tunica serosa / adventitia*)

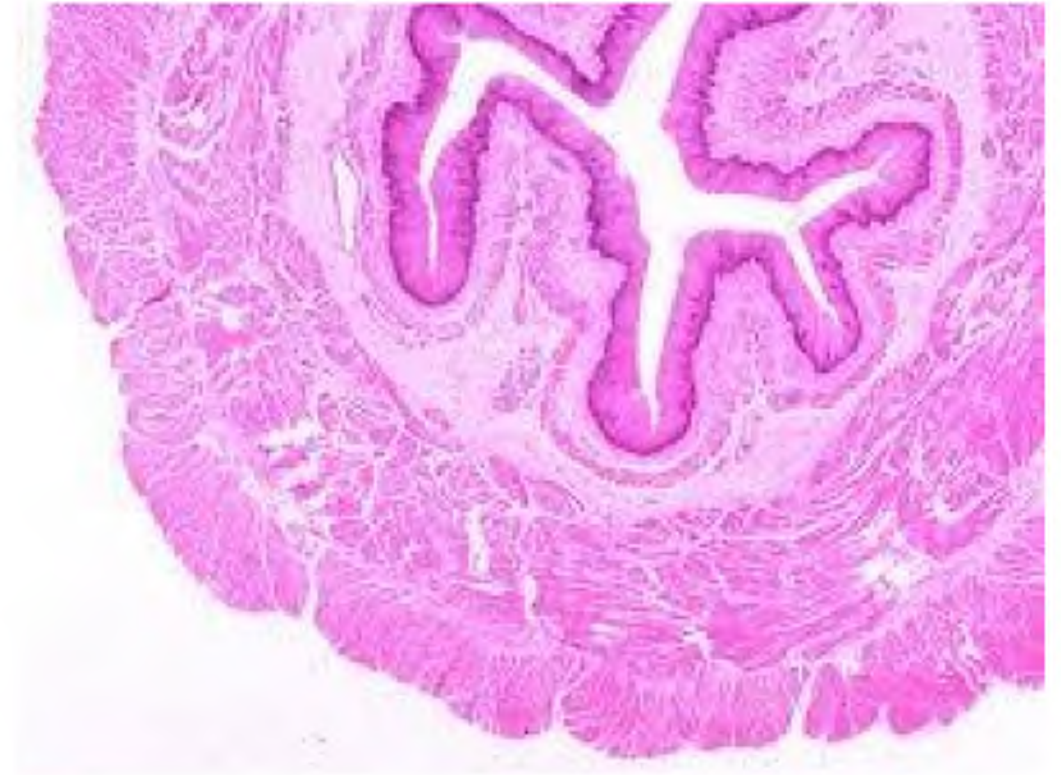
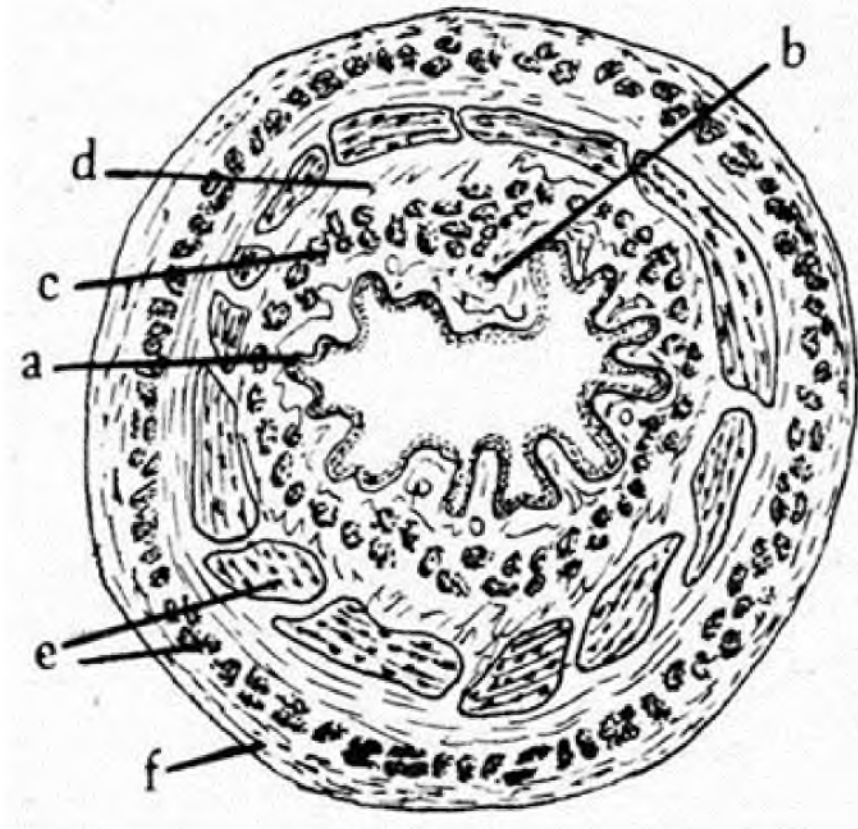


Tráviaca sústava



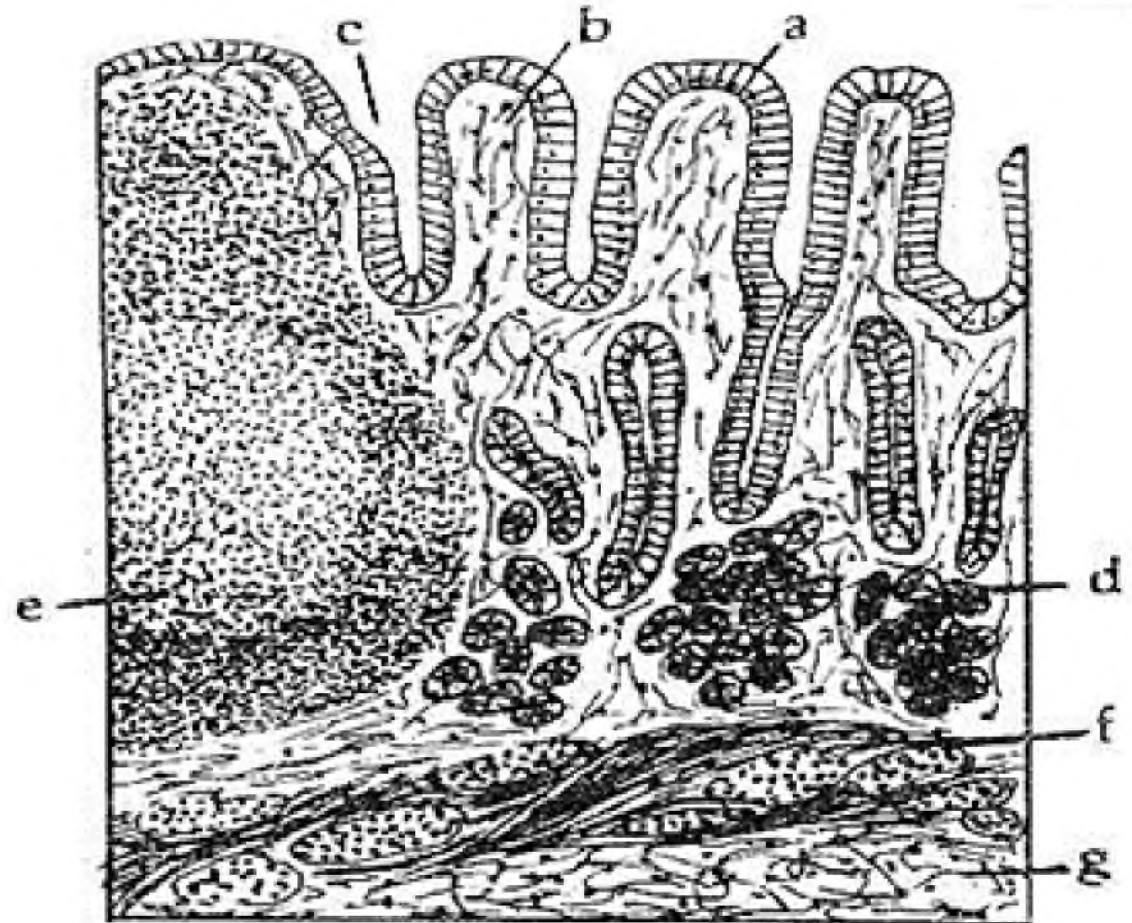
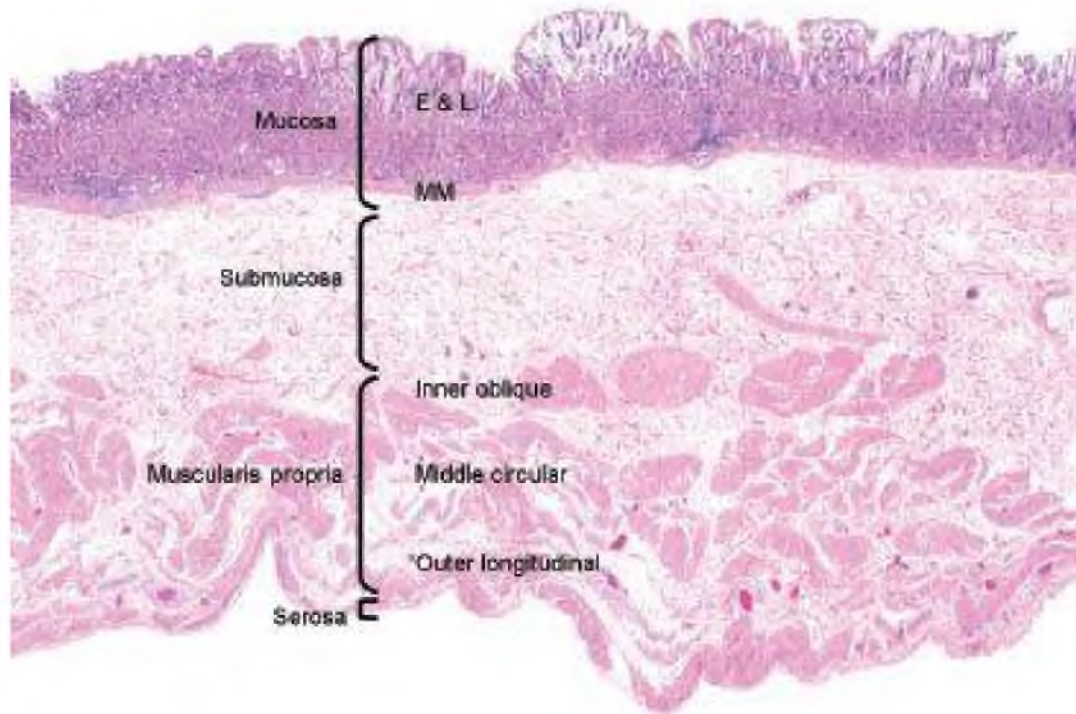
Tráviaca sústava

- Doplňte časti steny pažeráka



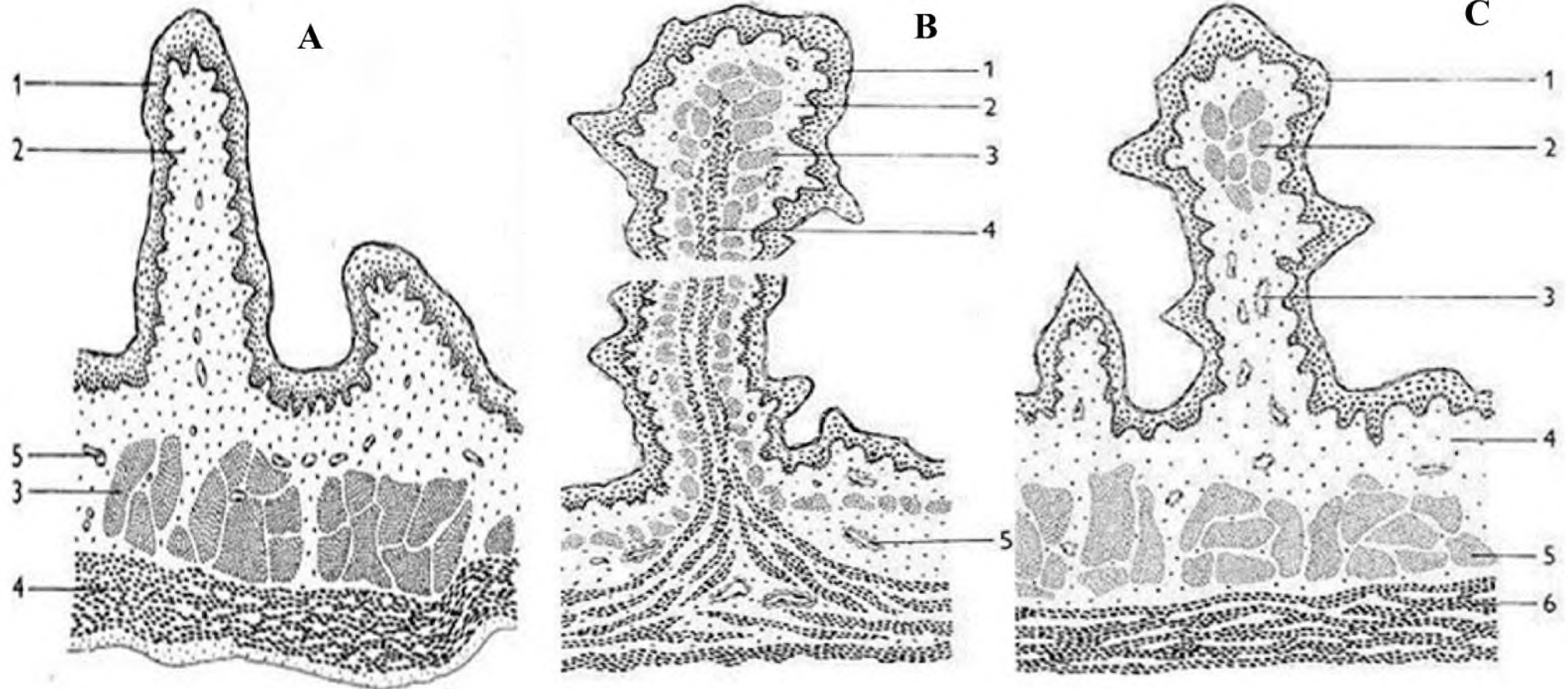
Tráviaca sústava

- Doplňte časti steny žalúdka ošípanej



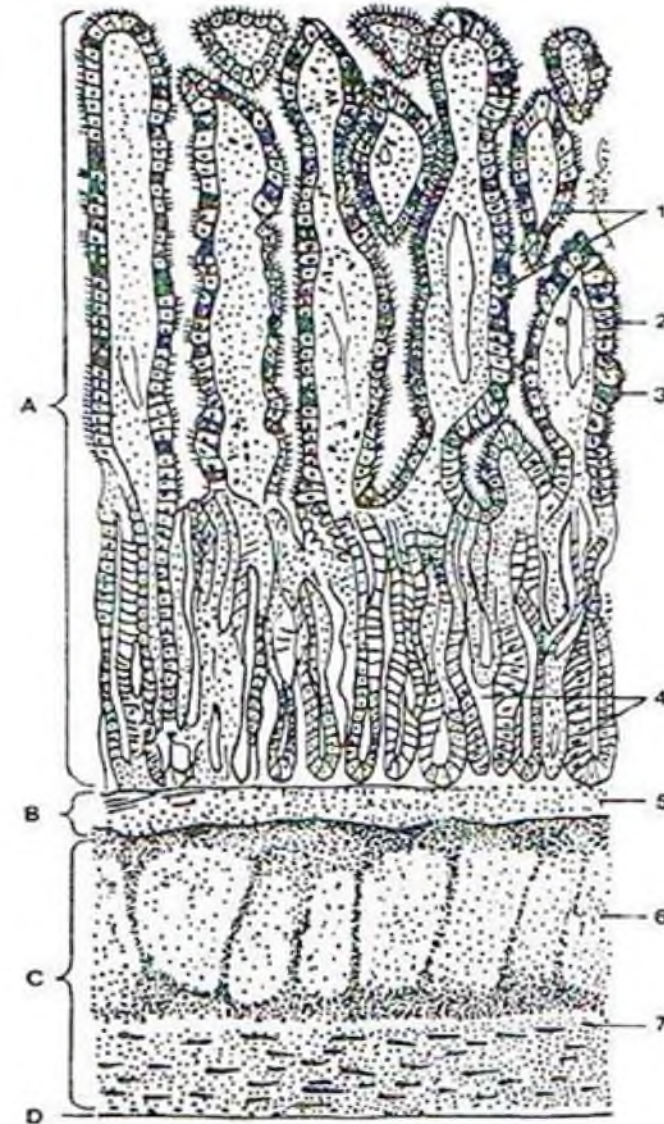
Tráviaca sústava

- Doplňte časti steny predžalúdkov – bachora, knihy a čepca



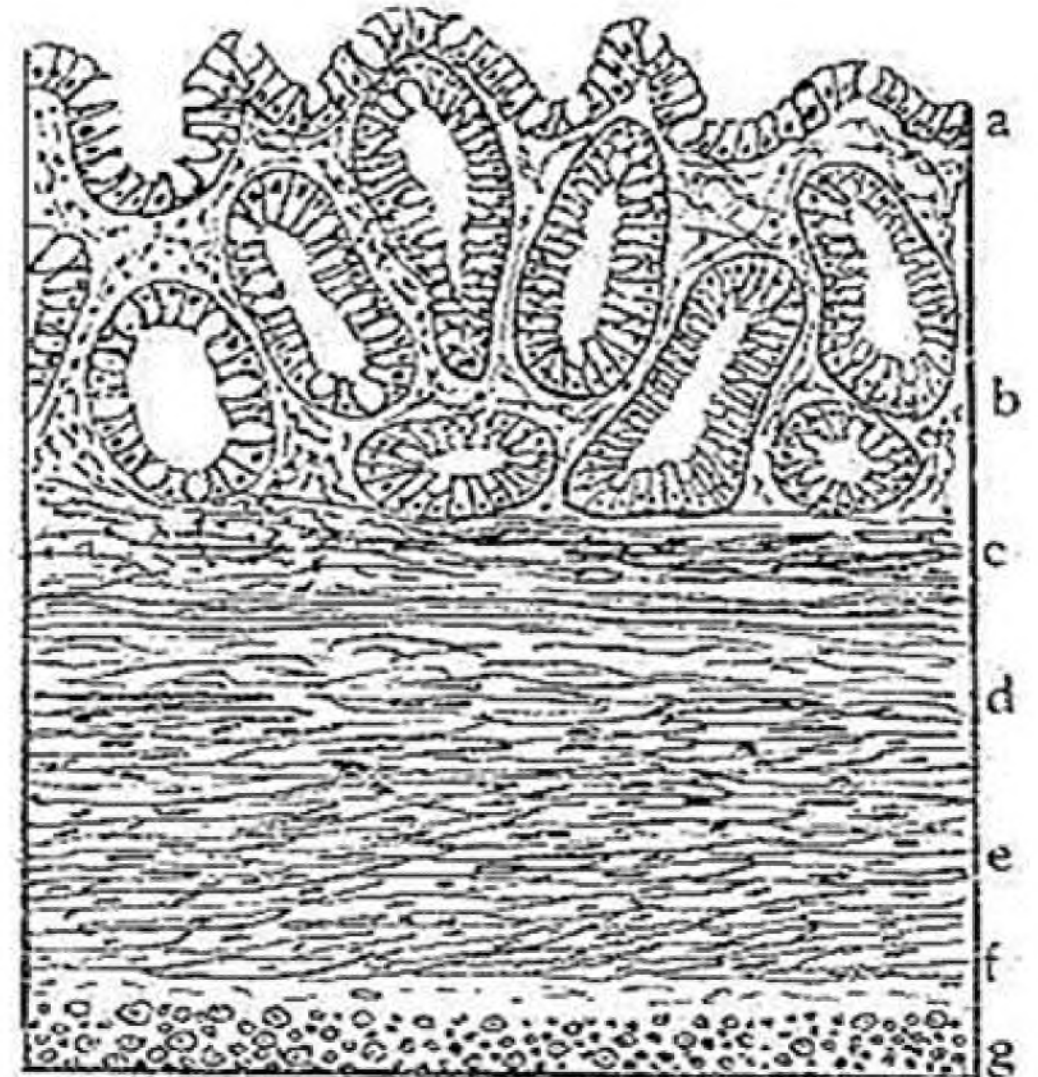
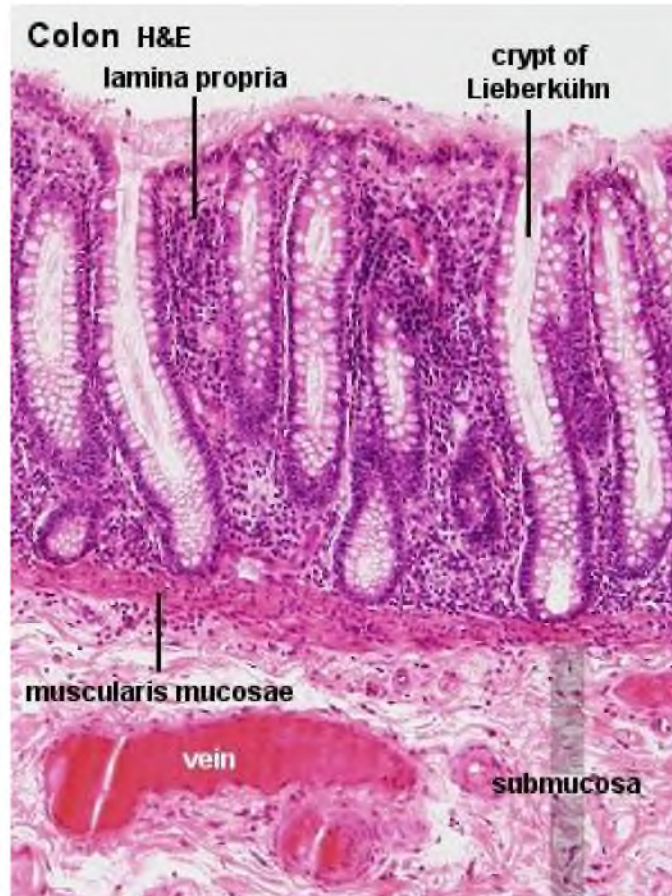
Tráviaca sústava

- Doplňte časti steny tenkého čreva



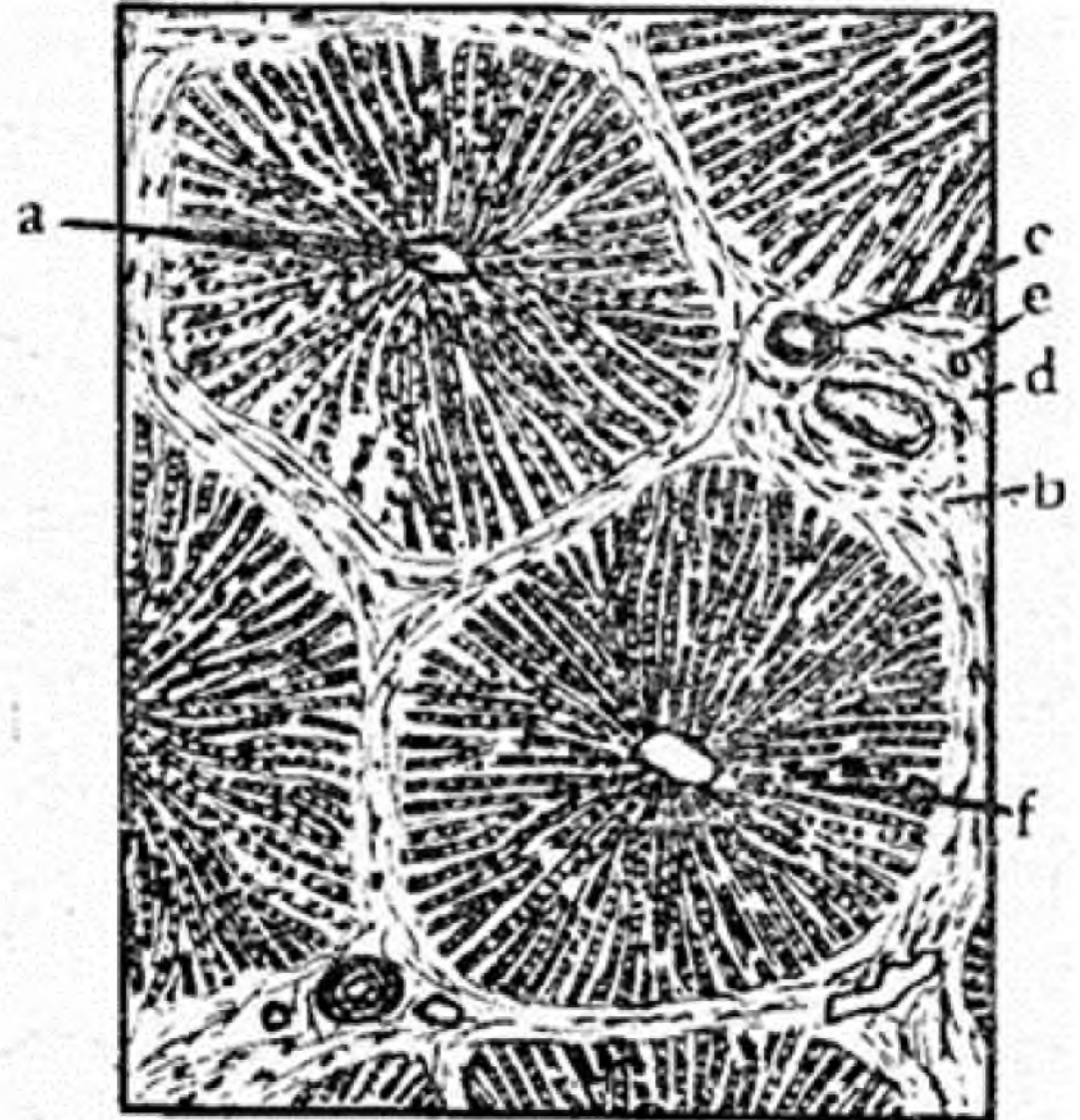
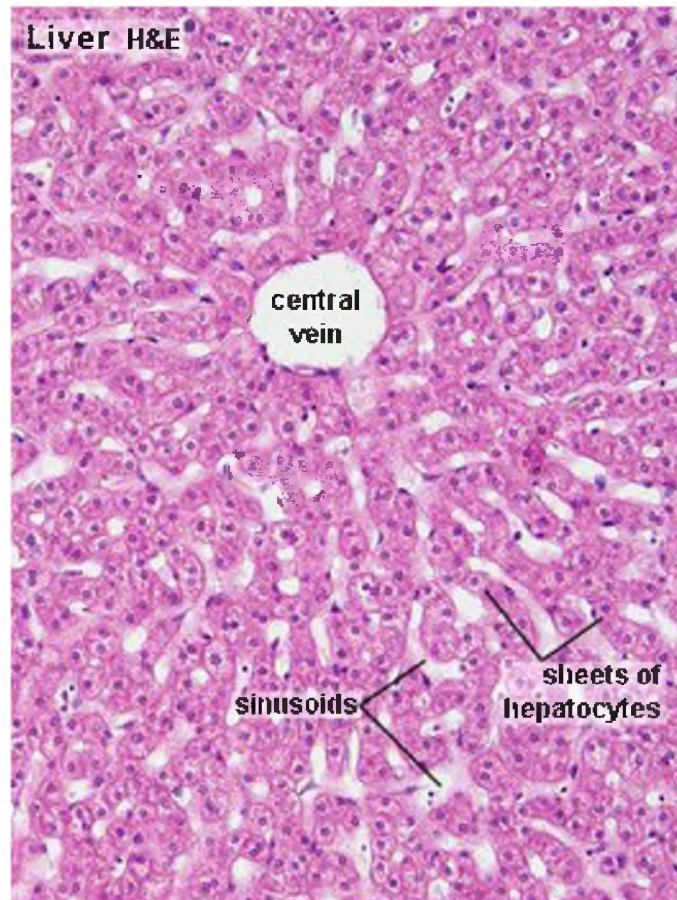
Tráviaca sústava

- Doplňte časti steny hrubého čreva



Tráviaca sústava

- Doplňte časti parenchýmu pečene



Tráviaca sústava

- Doplňte časti parenchýmu pankreasu

